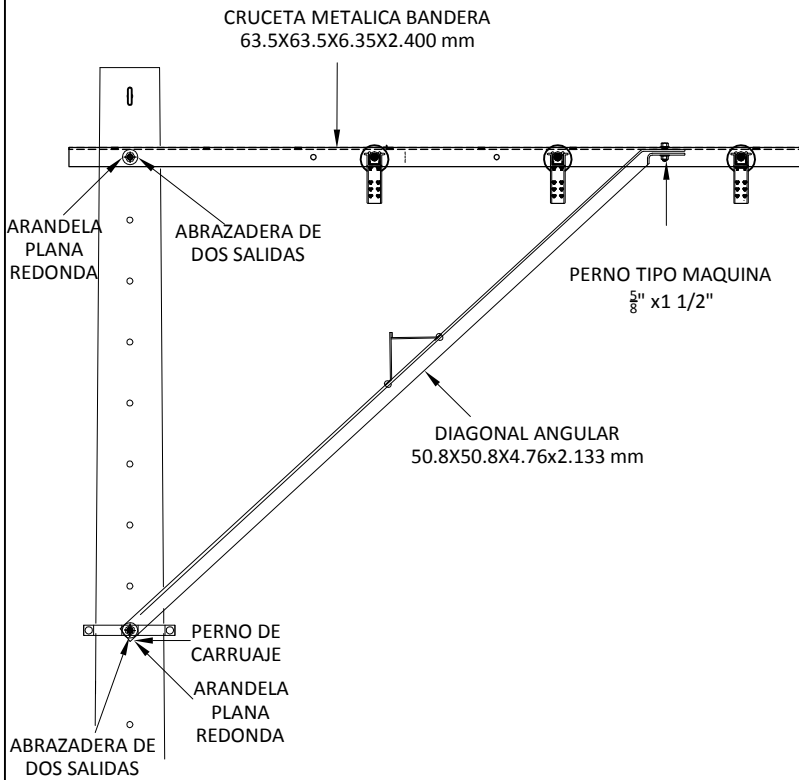
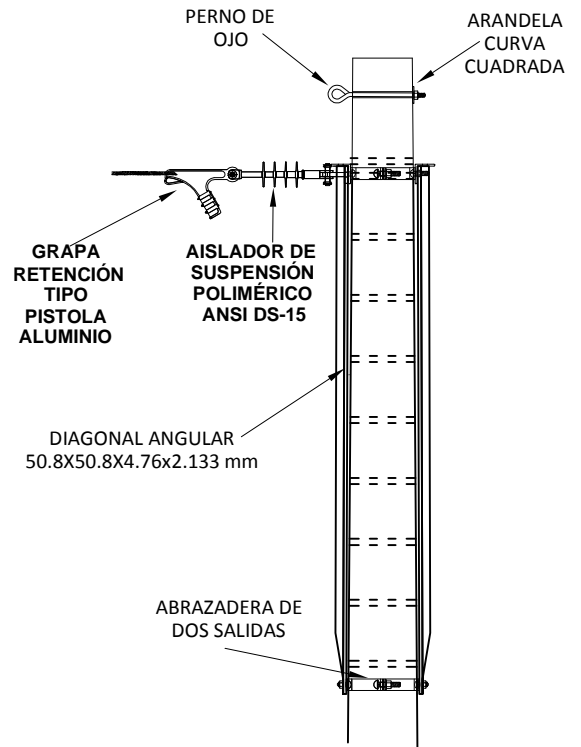


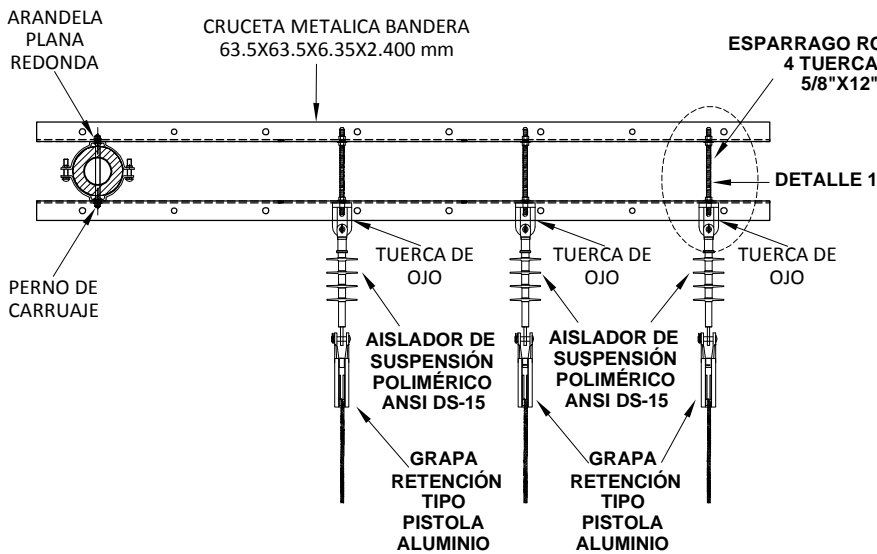
### VISTA FRONTAL



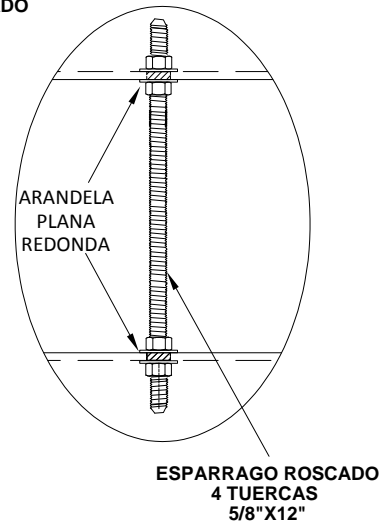
### VISTA LATERAL



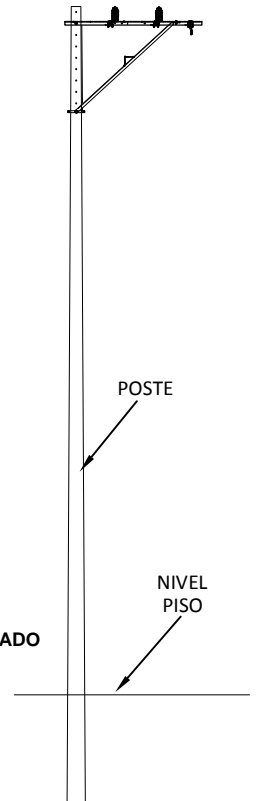
### VISTA PLANTA



### DETALLE 1 FIJACIÓN CRUCETAS



### VISTA GENERAL ESTRUCTURA



VANO MÁXIMO 80m

**UJCC MANO DE OBRA**

UJCC	DESCRIPCION DE MANO DE OBRA	UNIDAD	CANT
INSMTSN5	MONTAJE CONJUNTO MT TRIFÁSICO TERMINAL	u	1

**UJCC MATERIALES**

UJCC	DESCRIPCION DE UJCC MATERIALES	UNIDAD	CANT
TSN235C	CONJUNTO TRIFÁSICO SENCILLO NORMAL BANDERA TERMINAL 13,2 kV	u	1
1401214	ABRAZADERA 140 mm DOS SALIDAS (1*)	u	2
1401218	ABRAZADERA 180 mm DOS SALIDAS (1*)	u	2
1401220	ABRAZADERA 200 mm DOS SALIDAS (1*)	u	2
1410104	GRAPA DE RETENCION EN ALUMINIO 2-1/0 AWG	u	3
1410111	GRAPA DE RETENCION EN ALUMINIO 4/0-266.8 MCM	u	3

1\* COMPLEMENTO DEL CONJUNTO : LA SELECCIÓN DE LA ABRAZADERA ESTARÁ DE ACUERDO CON EL APOYO INSTALADO. REMITIRSE AL ANEXO DE UTILIZACIÓN DE ABRAZADERA SEGÚN TIPO POSTE NOR 02-11-01

2\* COMPLEMENTO DEL CONJUNTO : LA SELECCIÓN DE LA GRAPA DE RETENCION DE ALUMINIO ESTARÁ DE ACUERDO CON EL CALIBRE DEL CABLE A RETENER

**LISTA DE MATERIALES**

CODIGO	DESCRIPCION MATERIAL	UNIDAD	CANT
1421224	CRUCETA METALICA BANDERA 63.5X63.5X6.35X2.400 mm	u	2
1430121	DIAGONAL ANGULAR 50.8X50.8X4.76x2.133 mm	u	2
1405121	PERNO TIPO MAQUINA DE 5/8" X 1½"	u	2
1111100	AISLADOR POLIMERICO TIPO SUSPENSION ANSI DS 15	u	3
1448150	TUERCA DE OJO ACERO GALVANIZADO 5/8"	u	3
1402261	ARANDELA REDONDA PLANA PARA PERNO 5/8"	u	18
1405221	PERNO TIPO CARRUAJE DE 5/8 X 1½"	u	4
1403110	ESPARRAGO ROSCADO 4 TUERCAS 5/8" X 10" - GALVANIZADO	u	3
1405327	PERNO OJO 2 TUERCAS 5/8" X 10"	u	1
1402121	ARANDELA CUADRADA CURVA 2¼"X 2¼"X3/16" H 11/16"	u	1
Ver tabla 1	ABRAZADERA DOS SALIDAS DE ACUERDO A LA SELECCIÓN	u	2
Ver tabla 2	GRAPA DE RETENCION EN ALUMINIO	u	3

**TABLA 1. TIPOS DE ABRAZADERAS**

CODIGO	DESCRIPCION MATERIAL	UNIDAD	CANT
1401214	ABRAZADERA 140 mm DOS SALIDAS	u	2
1401218	ABRAZADERA 180 mm DOS SALIDAS	u	2
1401220	ABRAZADERA 200 mm DOS SALIDAS	u	2

**TABLA 2. TIPOS DE GRAPA DE RETENCION**

CODIGO	DESCRIPCION MATERIAL	UNIDAD	CANT
1410104	GRAPA DE RETENCION EN ALUMINIO 2-1/0 AWG	u	3
1410111	GRAPA DE RETENCION EN ALUMINIO 4/0-266.8 MCM	u	3