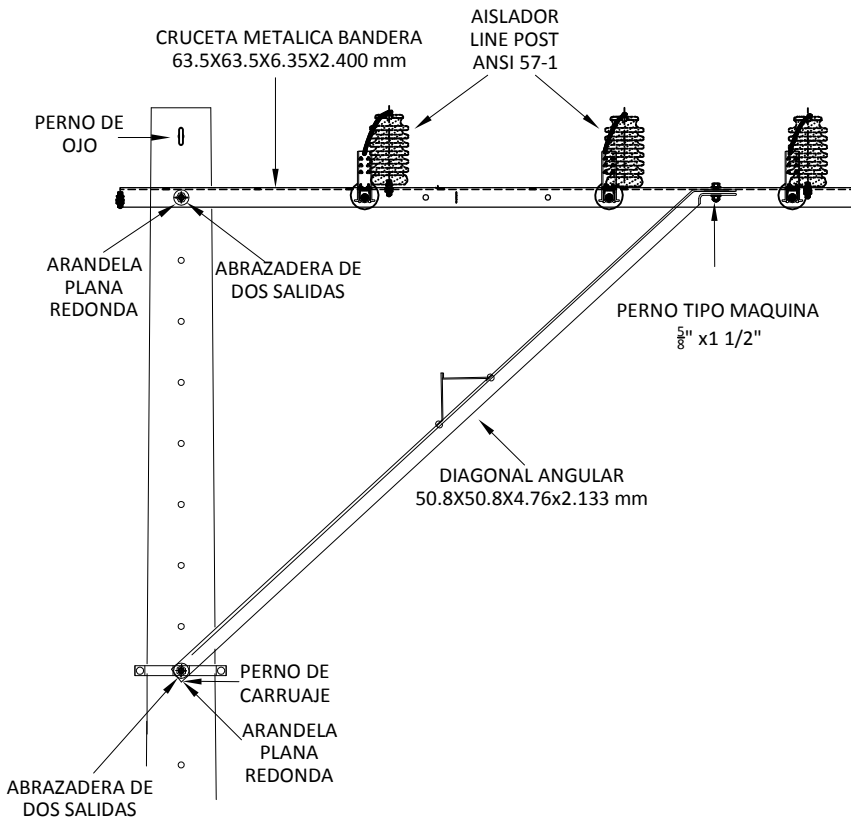
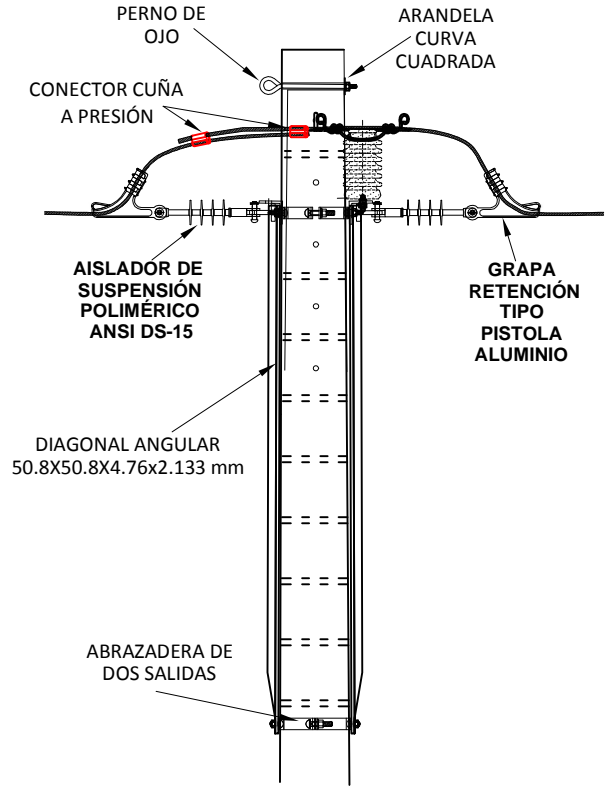


VISTA FRONTAL

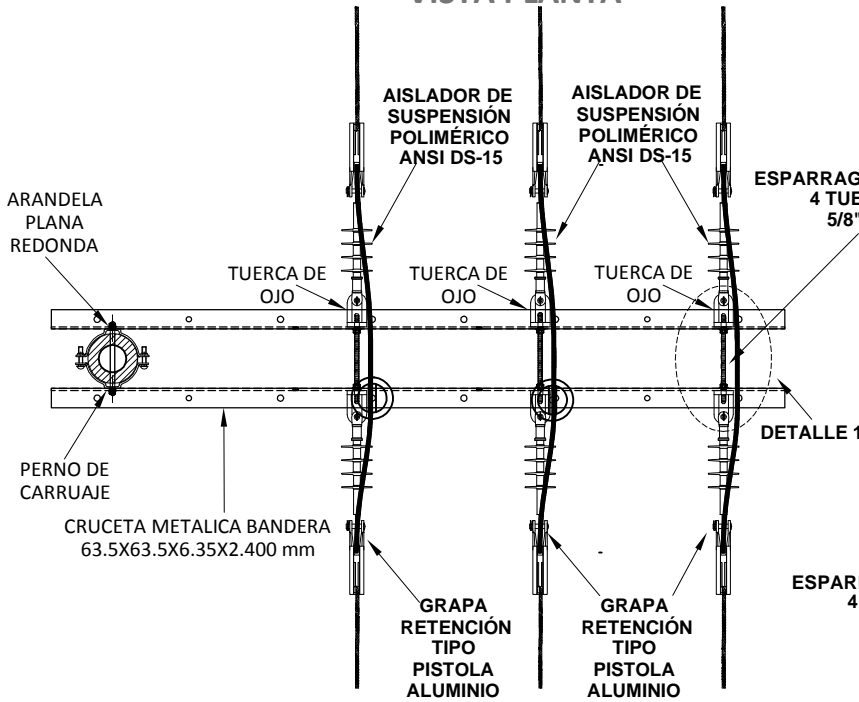


VISTA LATERAL

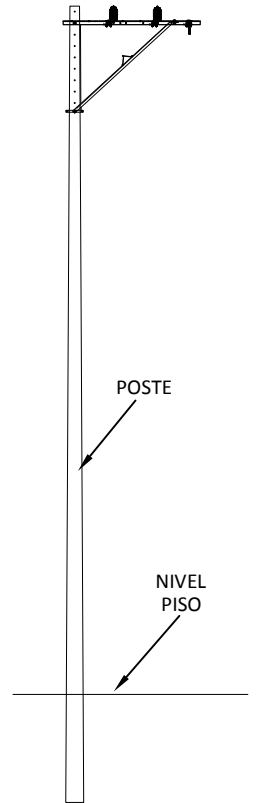
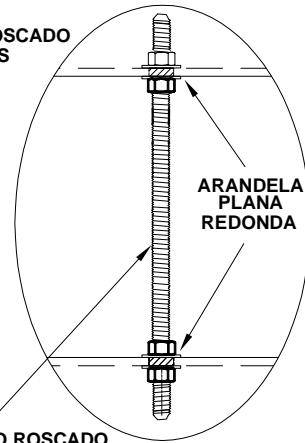


VISTA GENERAL ESTRUCTURA

VISTA PLANTA



DETALLE 1 FIJACION CRUCETAS



Vano máximo 80m.

Ángulo máximo depende del calibre y del poste a instalar. Ver Anexo 9. Tabla de cálculo mecánico de poste

UCC MANO DE OBRA

UCC	DESCRIPCION DE MANO DE OBRA	UNIDAD	CANT
INSMTS3	MONTAJE CONJUNTO MT TRIFÁSICO RETENCIÓN	u	1

UCC MATERIALES

UCC	DESCRIPCION DE UCC MATERIALES	UNIDAD	CANT
TSN233PC	CONJUNTO TRIFÁSICO SENCILLO NORMAL BANDERA RETENCIÓN 13,2 kV	u	1
1401214	ABRAZADERA 140 mm DOS SALIDAS (1*)	u	2
1401218	ABRAZADERA 180 mm DOS SALIDAS (1*)	u	2
1401220	ABRAZADERA 200 mm DOS SALIDAS (1*)	u	2
1410104	GRAPA DE RETENCION EN ALUMINIO 2-1/0 AWG (2*)	u	6
1410111	GRAPA DE RETENCION EN ALUMINIO 4/0-266.8 MCM (2*)	u	6
1450105	CONECTOR CUÑA A PRESION 266 MCM 266 AWG	u	6
1450111	CONECTOR CUÑA A PRESION 266 MCM 4/0 AWG	u	6
1450110	CONECTOR CUÑA A PRESION 266 MCM 1/0 AWG	u	6
1450107	CONECTOR CUÑA A PRESION 4/0 AWG 4/0 AWG	u	6
1450106	CONECTOR CUÑA A PRESION 4/0 AWG 1/0 AWG	u	6
1450101	CONECTOR CUÑA A PRESION 1/0 AWG 1/0 AWG	u	6
1450102	CONECTOR CUÑA A PRESION 2 AWG 1/0 AWG	u	6

1* COMPLEMENTO DEL CONJUNTO : LA SELECCIÓN DE LA ABRAZADERA ESTARÁ DE ACUERDO CON EL APOYO INSTALADO. REMITIRSE AL ANEXO DE UTILIZACIÓN DE ABRAZADERA SEGÚN TIPO POSTE NOR 02-11-01

2* COMPLEMENTO DEL CONJUNTO : LA SELECCIÓN DE LA GRAPA DE RETENCION DE ALUMINIO ESTARÁ DE ACUERDO CON EL CALIBRE DEL CABLE A RETENER

3* COMPLEMENTO DEL CONJUNTO : LA SELECCIÓN DEL CONECTOR CUÑA A PRESIÓN ESTARÁ DE ACUERDO CON EL CALIBRE DEL CABLE A RETENER

LISTA DE MATERIALES

CODIGO	DESCRIPCION MATERIAL	UNIDAD	CANT
1421224	CRUCETA METALICA BANDERA 63.5X63.5X6.35X2.400 mm	u	2
1430121	DIAGONAL ANGULAR 50.8X50.8X4.76x2.133 mm	u	2
1405121	PERNO TIPO MAQUINA DE 5/8" X 1½"	u	2
1122100	AISLADOR DE PORCELANA TIPO LINE POST ANSI 57-1	u	3
1111100	AISLADOR POLIMERICO TIPO SUSPENSION ANSI DS 15	u	6
1448150	TUERCA DE OJO ACERO GALVANIZADO 5/8"	u	6
1402261	ARANDELA REDONDA PLANA PARA PERNO 5/8"	u	18
1405221	PERNO TIPO CARRUAJE DE 5/8 X 1½"	u	4
1403110	ESPARRAGO ROSCADO 4 TUERCAS 5/8" X 10" - GALVANIZADO	u	3
1405327	PERNO OJO 2 TUERCAS 5/8" X 10"	u	1
1402121	ARANDELA CUADRADA CURVA 2¼"X 2¼"X3/16" H 11/16"	u	1
Ver tabla 1	ABRAZADERA DOS SALIDAS DE ACUERDO A LA SELECCIÓN	u	2
Ver tabla 2	GRAPA DE RETENCION EN ALUMINIO	u	6
Ver tabla 3	CONECTOR CUÑA A PRESION	u	6

TABLA 1. TIPOS DE ABRAZADERAS

CODIGO	DESCRIPCION MATERIAL	UNIDAD	CANT
1401214	ABRAZADERA 140 mm DOS SALIDAS	u	2
1401218	ABRAZADERA 180 mm DOS SALIDAS	u	2
1401220	ABRAZADERA 200 mm DOS SALIDAS	u	2

TABLA 2. TIPOS DE GRAPA DE RETENCION

CODIGO	DESCRIPCION MATERIAL	UNIDAD	CANT
1410104	GRAPA DE RETENCION EN ALUMINIO 2-1/0 AWG	u	6
1410111	GRAPA DE RETENCION EN ALUMINIO 4/0-266.8 MCM	u	6

TABLA 3. TIPOS DE CONECTOR CUÑA A PRESION

CODIGO	DESCRIPCION MATERIAL	UNIDAD	CANT
1450105	CONECTOR CUÑA A PRESION 266 MCM 266 AWG	u	6
1450111	CONECTOR CUÑA A PRESION 266 MCM 4/0 AWG	u	6
1450110	CONECTOR CUÑA A PRESION 266 MCM 1/0 AWG	u	6
1450107	CONECTOR CUÑA A PRESION 4/0 AWG 4/0 AWG	u	6
1450106	CONECTOR CUÑA A PRESION 4/0 AWG 1/0 AWG	u	6
1450101	CONECTOR CUÑA A PRESION 1/0 AWG 1/0 AWG	u	6
1450102	CONECTOR CUÑA A PRESION 2 AWG 1/0 AWG	u	6