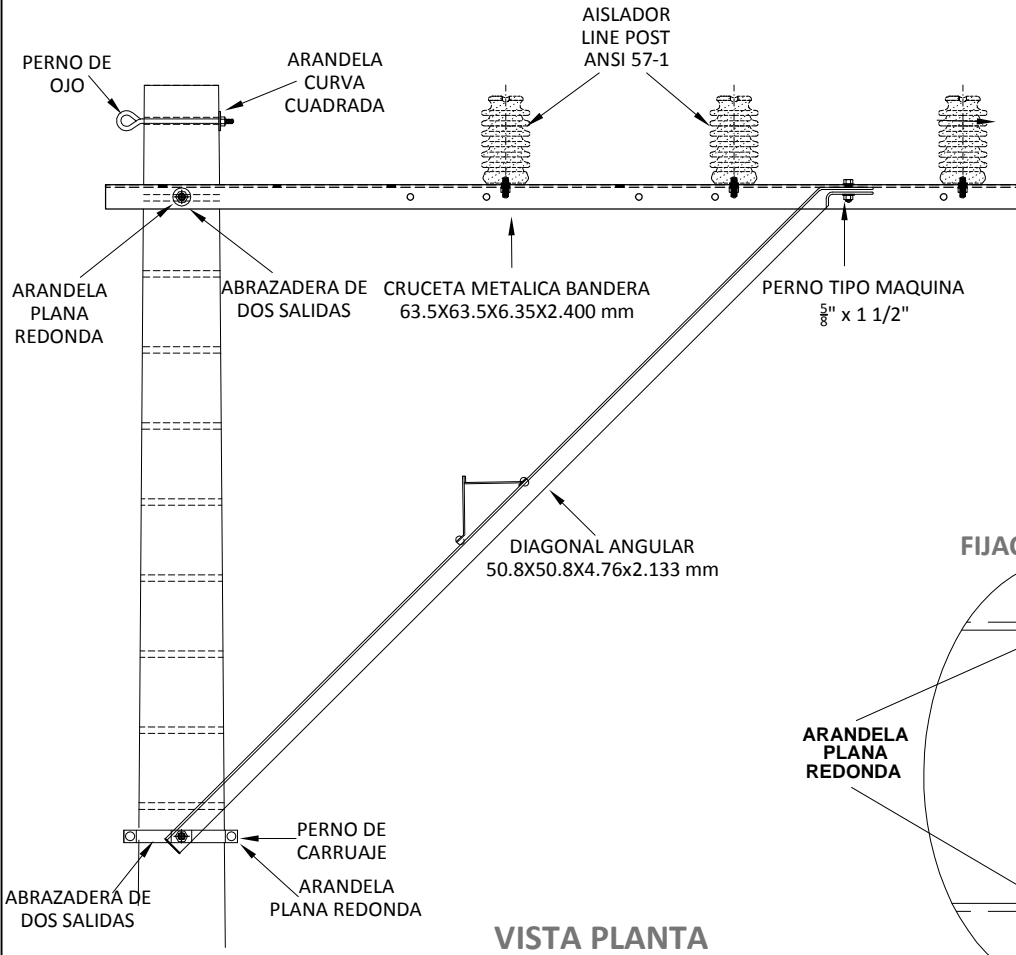
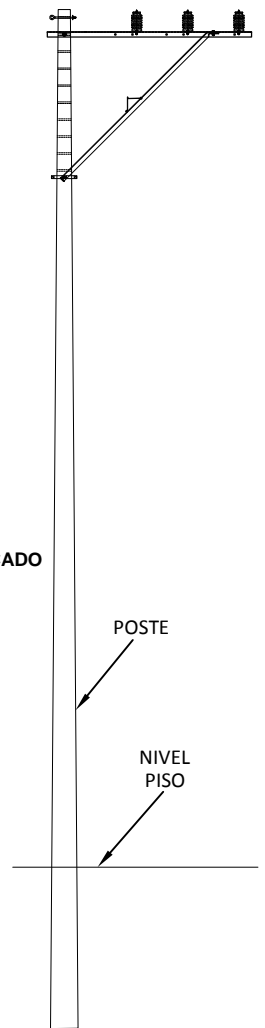


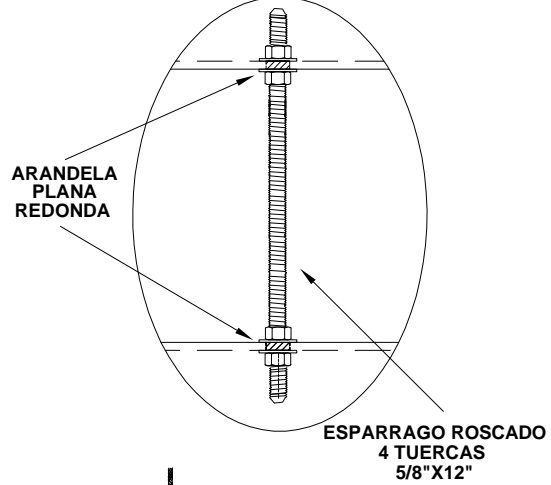
### VISTA FRONTAL



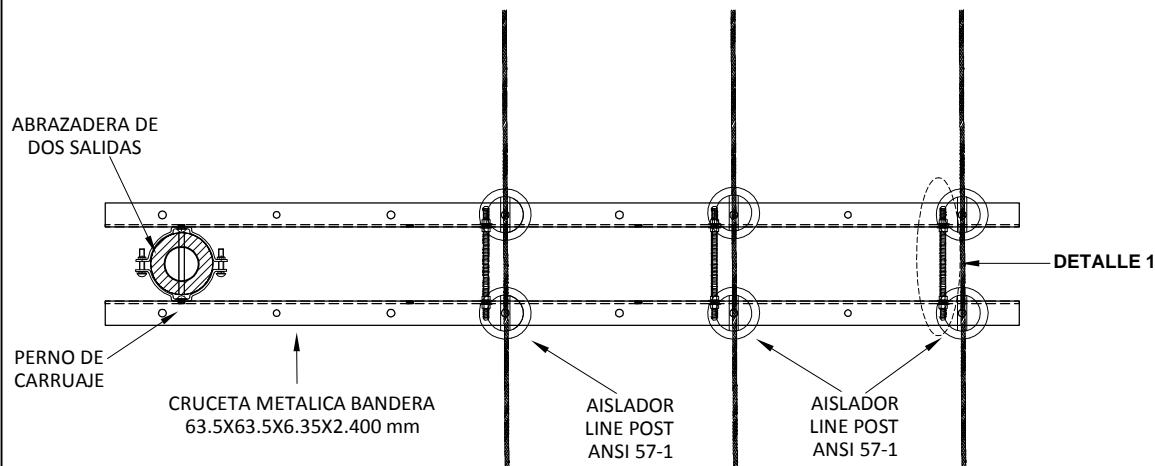
### VISTA GENERAL ESTRUCTURA



### DETALLE 1 FIJACIÓN CRUCETAS



### VISTA PLANTA



Ángulo máximo depende del calibre y del poste a instalar. Ver Anexo 9. Tabla de cálculo mecánico de poste

**UCC MANO DE OBRA**

UCC	DESCRIPCION DE MANO DE OBRA	UNIDAD	CANT
INSMTSN2	MONTAJE CONJUNTO MT TRIFÁSICO ÁNGULO	u	1

**UCC MATERIALES**

UCC	DESCRIPCION DE UCC MATERIALES	UNIDAD	CANT
TSN232P	CONJUNTO TRIFÁSICO SENCILLO NORMAL BANDERA ÁNGULO 13,2 kV	u	1
1401214	ABRAZADERA 140 mm DOS SALIDAS (1*)	u	2
1401218	ABRAZADERA 180 mm DOS SALIDAS (1*)	u	2
1401220	ABRAZADERA 200 mm DOS SALIDAS (1*)	u	2

1\* COMPLEMENTO DEL CONJUNTO : LA SELECCIÓN DE LA ABRAZADERA ESTARÁ DE ACUERDO CON EL APOYO INSTALADO. REMITIRSE AL ANEXO DE UTILIZACIÓN DE ABRAZADERA SEGÚN TIPO POSTE NOR 02-11-01

**LISTA DE MATERIALES**

CODIGO	DESCRIPCION MATERIAL	UNIDAD	CANT
1421224	CRUCETA METALICA BANDERA 63.5X63.5X6.35X2.400 mm	u	2
1430121	DIAGONAL ANGULAR 50.8X50.8X4.76x2.133 mm	u	2
1405121	PERNO TIPO MAQUINA DE 5/8" X 1½"	u	2
1122100	AISLADOR DE PORCELANA TIPO LINE POST ANSI 57-1	u	6
1402261	ARANDELA REDONDA PLANA PARA PERNO 5/8"	u	18
1405221	PERNO TIPO CARRUAJE DE 5/8 X 1½"	u	4
1403110	ESPARRAGO ROSCADO 4 TUERCAS 5/8" X 10" - GALVANIZADO	u	3
1405327	PERNO OJO 2 TUERCAS 5/8" X 10"	u	1
1402121	ARANDELA CUADRADA CURVA 2¼"X 2¼"X3/16" H 11/16"	u	1
Ver tabla 1	ABRAZADERA DOS SALIDAS DE ACUERDO A LA SELECCIÓN	u	2

**TABLA 1. TIPOS DE ABRAZADERAS**

CODIGO	DESCRIPCION MATERIAL	UNIDAD	CANT
1401214	ABRAZADERA 140 mm DOS SALIDAS	u	2
1401218	ABRAZADERA 180 mm DOS SALIDAS	u	2
1401220	ABRAZADERA 200 mm DOS SALIDAS	u	2